



Dipartimento di Pediatria e Neuropsichiatria Infantile  
Unità di Gastroenterologia e Epatologia Pediatrica  
Unità di Allergologia e Immunologia Pediatrica

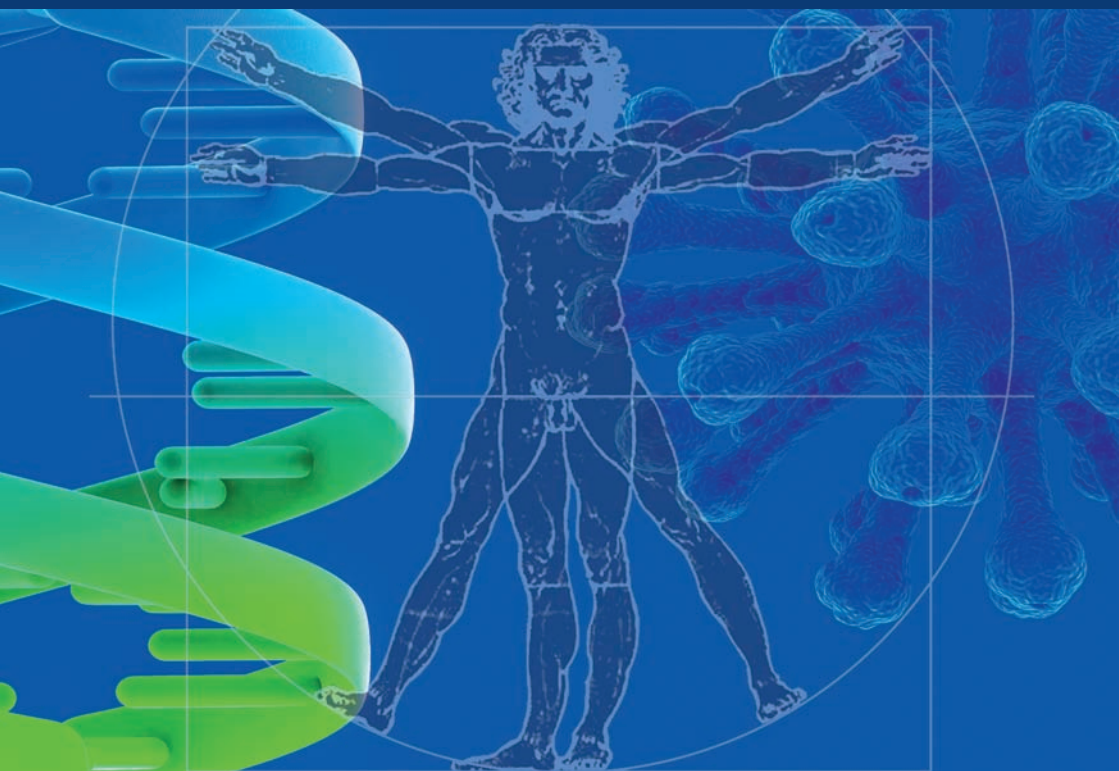


UOC di Gastroenterologia  
e Epatologia Pediatrica  
Azienda Policlinico Umberto I

# Il pediatra e l'immunità

Viaggio attraverso i più comuni disordini  
immuno-mediati dell'età pediatrica

Presidenti: Professor Salvatore Cucchiara, Professoressa Marzia Duse

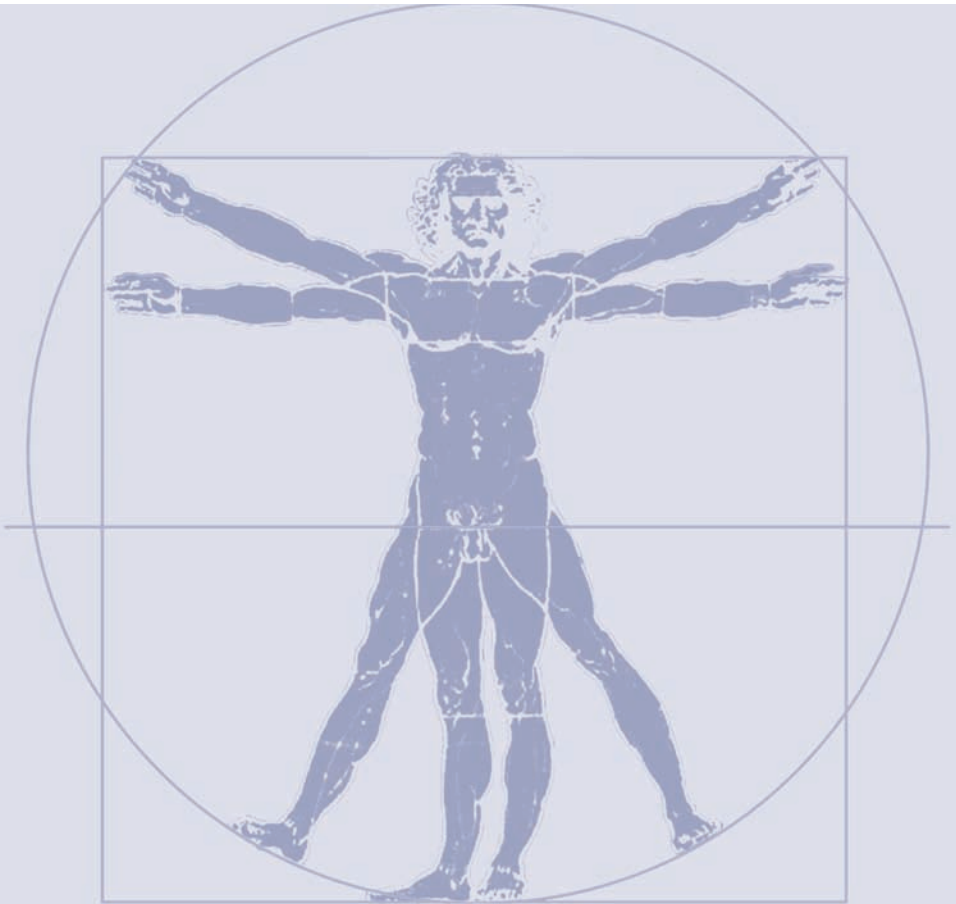


Roma 28 febbraio - 1 marzo 2014

Dipartimento di Scienze Odontostomatologiche - Policlinico Umberto I

Con il Patrocinio di:

**SIP - SOCIETÀ ITALIANA DI PEDIATRIA**  
**SIGENP - SOCIETÀ ITALIANA GASTROENTEROLOGIA EPATOLOGIA**  
**E NUTRIZIONE PEDIATRICA**



# programma

28 febbraio 2014

12.00 Salute delle Autorità:

**Prof. Luigi Frati** (Roma)

Rettore Magnifico della Sapienza Università di Roma

**Prof. Adriano Redler** (Roma)

Preside della Facoltà di Medicina e Odontoiatria, Sapienza Università di Roma

**Prof. Eugenio Gaudio** (Roma)

Preside della Facoltà di Medicina e Farmacia, Sapienza Università di Roma

**Dott. Domenico Alessio** (Roma)

Direttore Generale Azienda Policlinico Umberto I

**Prof. Bruno Marino** (Roma)

Direttore del Dipartimento Assistenziale Integrato di Pediatria

## I Sessione

### IMMUNITÀ E TRATTO RESPIRATORIO (...e non solo)

Moderatori: **R. Cutrera** (Roma), **F. Macrì** (Roma)

12.15 LETTURA

Profilo del microbiota intestinale nelle prime epoche della vita e sviluppo di patologia immuno-mediata

**M. Calvani** (Roma)

13.05 CASO CLINICO

Quando l'asma è particolarmente refrattaria

**M. Miraglia del Giudice** (Napoli)

13.25 LETTURA

Wheezing nel bambino. Incidenza, pattern longitudinale e fattori che predicono la persistenza

**P. Matricardi** (Berlino - *Germania*)

13.45 Il punto su linee guida e consensus

**L. Indinnimeo** (Roma)

14.05 DISCUSSIONE

14.15 **PRANZO**

## II Sessione

### IMMUNITÀ ED ARTICOLAZIONI

Moderatori: **M. Duse** (Roma), **C. Cives** (Roma)

- 15.00 LETTURA  
Moderno inquadramento nosografico e terapeutico delle  
artriti nel bambino  
**V. Gerloni** (Milano)
- 15.20 CASO CLINICO  
Il razionale di una scelta terapeutica  
**G. Giancane** (Roma), **E. Del Giudice** (Roma)
- 15.50 Il commento del reumatologo dell'adulto e del reumatologo pediatra  
**F. Conti** (Roma), **F. De Benedetti** (Roma)
- 16.10 LETTURA  
Overview delle vasculiti in età pediatrica  
**A. Villani** (Roma)
- 16.30 Printo: un network vincente  
**A. Martini** (Genova)
- 16.50 COMMENTO E DISCUSSIONE GENERALE  
**M. Duse** (Roma)

## III Sessione

### IMMUNITÀ SISTEMICA

Moderatori: **E. Cortis** (Orvieto), **T. Rongai** (Roma)

- 17.00 LETTURA  
"Inflammasoma": un nuovo protagonista entra in scena  
**L. Stronati** (Roma)
- 17.20 LETTURA  
Le malattie autoinfiammatorie: quando sospettarle e come orientarsi  
**R. Manna** (Roma)
- 17.40 CASO CLINICO  
Un caso di Vernal Keratoconjuntivite  
**A.M. Zicari** (Roma), **L. Leonardi** (Roma)
- 18.10 DISCUSSIONE
- 18.20 CONCLUSIONE DEI LAVORI



# programma

1 marzo 2014

## IV Sessione

### IMMUNITÀ E INTESTINO 1ª PARTE

Moderatori: **E. Corazziari** (Roma), **A. Montalbano** (Roma)

08.30 LETTURA

Celiachia e sensibilità al glutine: lo spettro si complica?

**C. Catassi** (Ancona)

08.50 Revisione critica dei criteri ESPGHAN 2012 per la diagnosi di celiachia

**F. Valitutti** (Roma)

09.10 DISCUSSIONE

### IMMUNITÀ E INTESTINO 2ª PARTE

Moderatori: **L. Dall'Oglio** (Roma), **G. Di Nardo** (Roma), **F. Viola** (Roma)

09.20 LETTURA

Come e perché si sviluppa la malattia infiammatoria intestinale

**S. A. Cohen** (Atlanta-USA)

09.50 Moderno inquadramento nosografico delle malattie infiammatorie intestinali

**M. Aloï** (Roma)

10.10 Malattie monogeniche associate con infiammazione intestinale

**L. Stronati** (Roma)

10.30 CASI CLINICI INTERATTIVI

**S. Oliva** (Roma), **F. Civitelli** (Roma)

10.50 DISCUSSIONE

11.00 **COFFEE BREAK**

### IMMUNITÀ E INTESTINO 3ª PARTE

Moderatori: **D. Alvaro** (Roma), **T. Frediani** (Roma)

11.20 LETTURA

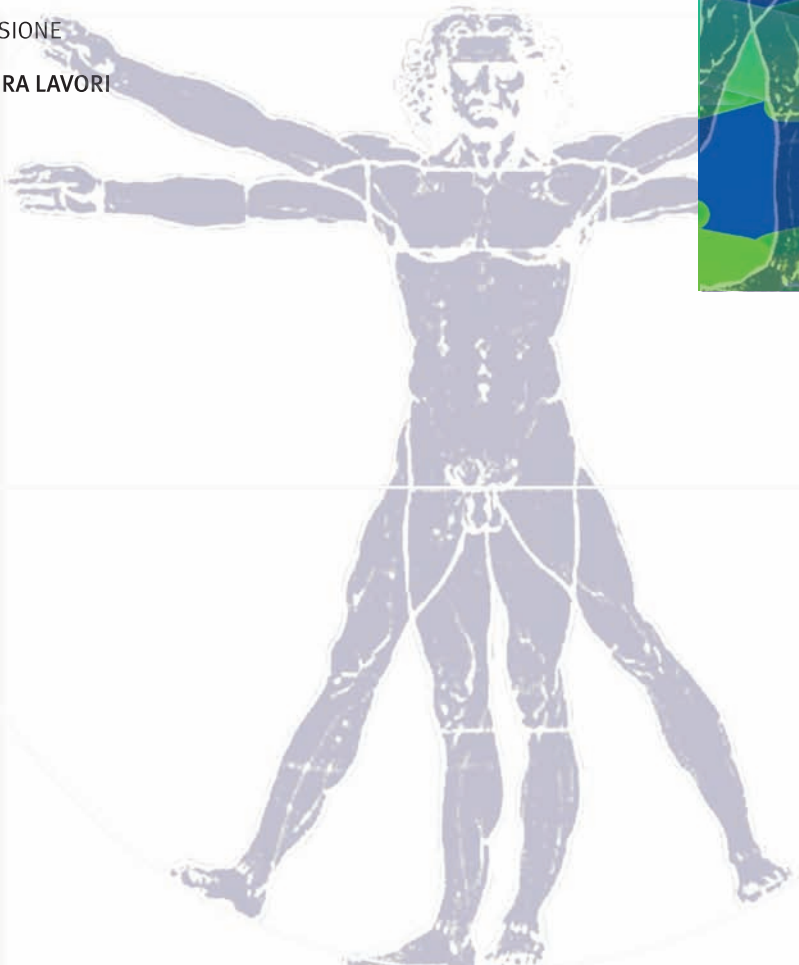
Terapia con cellule staminali nelle malattie infiammatorie intestinali:  
chi, come, quando ?

**F. Locatelli** (Roma)

## Il pediatra e l'immunità

Viaggio attraverso i più comuni disordini immuno-mediati dell'età pediatrica

- 11.40 LETTURA  
Vecchie e nuove epatopatie in età pediatrica  
**V. Nobili** (Roma)
- 12.00 LETTURA  
Cosa è successo di recente in tema di allergie al latte vaccino  
**S. Miceli Sopo** (Roma)
- 12.20 LETTURA  
Probiotici, prebiotici e nutraceutici. Scienza e empirismo  
ma non improvvisazione  
**L. Putignani** (Roma)
- 12.40 LETTURA  
Alimenti, microbiota e meccanismi di malattia intestinale immunomediata  
**S. Cucchiara** (Roma)
- 13.20 DISCUSSIONE
- 13.45 **CHIUSURA LAVORI**



# Moderatori e Relatori

Alessio	Domenico	Roma
Aloi	Marina	Roma
Alvaro	Domenico	Roma
Calvani	Mauro	Roma
Catassi	Carlo	Ancona
Cives	Claudia	Roma
Civitelli	Fortunata	Roma
Cohen	Stanley A.	Atlanta <i>(USA)</i>
Conti	Fabrizio	Roma
Corazziari	Enrico	Roma
Cortis	Elisabetta	Orvieto
Cucchiara	Salvatore	Roma
Cutrera	Renato	Roma
Dall'Oglio	Luigi	Roma
De Benedetti	Fabrizio	Roma
Del Giudice	Emanuela	Roma
Di Nardo	Giovanni	Roma
Duse	Marzia	Roma
Frati	Luigi	Roma
Frediani	Tullio	Roma
Gaudio	Eugenio	Roma
Gerloni	Valeria	Milano
Giancane	Gabriella	Roma
Indinnimeo	Luciana	Roma
Leonardi	Lucia	Roma
Locatelli	Franco	Roma
Macrì	Francesco	Roma
Manna	Raffaele	Roma
Marino	Bruno	Roma
Martini	Alberto	Genova
Matricardi	Paolo	Berlino <i>(Germania)</i>
Miceli Sopo	Stefano	Roma
Miraglia del Giudice	Michele	Napoli
Montalbano	Agata	Roma
Nobili	Valerio	Roma
Oliva	Salvatore	Roma
Putignani	Lorenza	Roma
Redler	Adriano	Roma
Rongai	Teresa	Roma
Stronati	Laura	Roma
Valitutti	Francesco	Roma
Villani	Alberto	Roma
Viola	Franca	Roma
Zicari	Anna Maria	Roma

# Informazioni Generali

## DATA

28 febbraio - 1 marzo 2014

## SEDE

Dipartimento di Scienze Odontostomatologiche  
Policlinico Umberto I  
Via Caserta, 6 - 00141 Roma

## ISCRIZIONE (IVA 22% inclusa)

Medico Chirurgo : € 200,00

Specializzando : € 75,00

Infermiere: € 75,00

La quota d'iscrizione dà diritto a:

partecipazione ai lavori, coffee break, lunch, kit congressuale,  
attestato di partecipazione, attestato E.C.M. (agli aventi diritto)

## MODALITÀ DI PAGAMENTO

Il pagamento può essere effettuato tramite  
bonifico bancario intestato a:  
e meeting&consulting srl

UNICREDIT BANCA D'IMPRESA spa - Filiale Roma Parioli

IBAN: IT 96 0 02008 05120 000030079134

Causale: Iscrizione Immunità pediatrica 2014

## CREDITI E.C.M.

e *meeting&consulting*, in qualità di Provider ha accreditato l'Evento  
per le seguenti categorie:

**Medico Chirurgo** - discipline: allergologia ed immunologia clinica;  
gastroenterologia; medicina interna; medicina generale (medici di famiglia);  
pediatria; pediatria (pediatri di libera scelta).

**Infermiere.**

Rif. n. 82431 - Crediti assegnati 8,3

*Per avere diritto ai crediti E.C.M. è necessario frequentare il 100%  
delle ore di formazione e superare il test di apprendimento*





**SEGRETERIA ORGANIZZATIVA**

**MEETING&CONSULTING**

Via Michele Mercati, 33 - 00197 Roma

tel.+39 06 80693320 - Fax +39 06 3231136

[immunitainpediatria@emec-roma.com](mailto:immunitainpediatria@emec-roma.com)

[www.emec-roma.com](http://www.emec-roma.com)